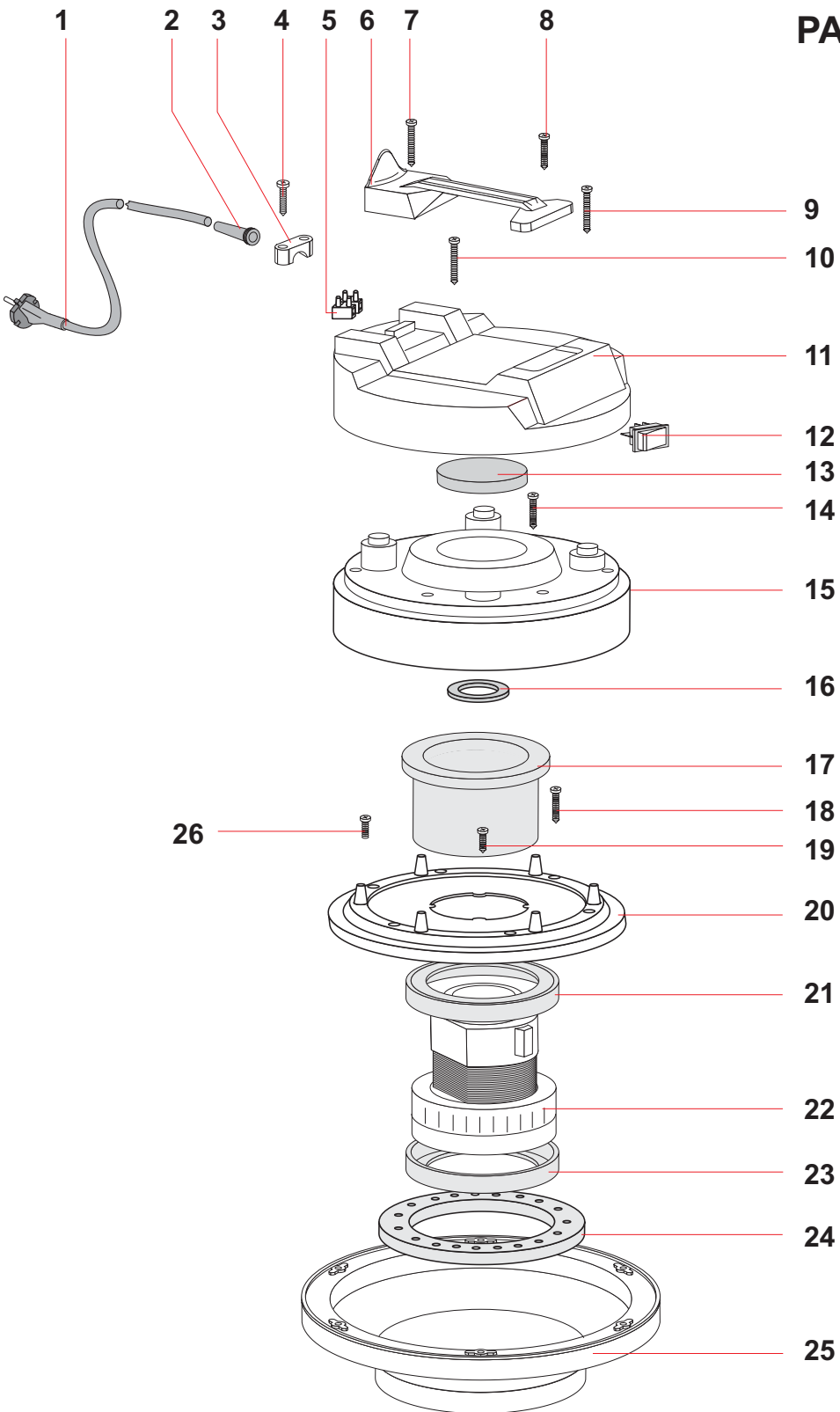


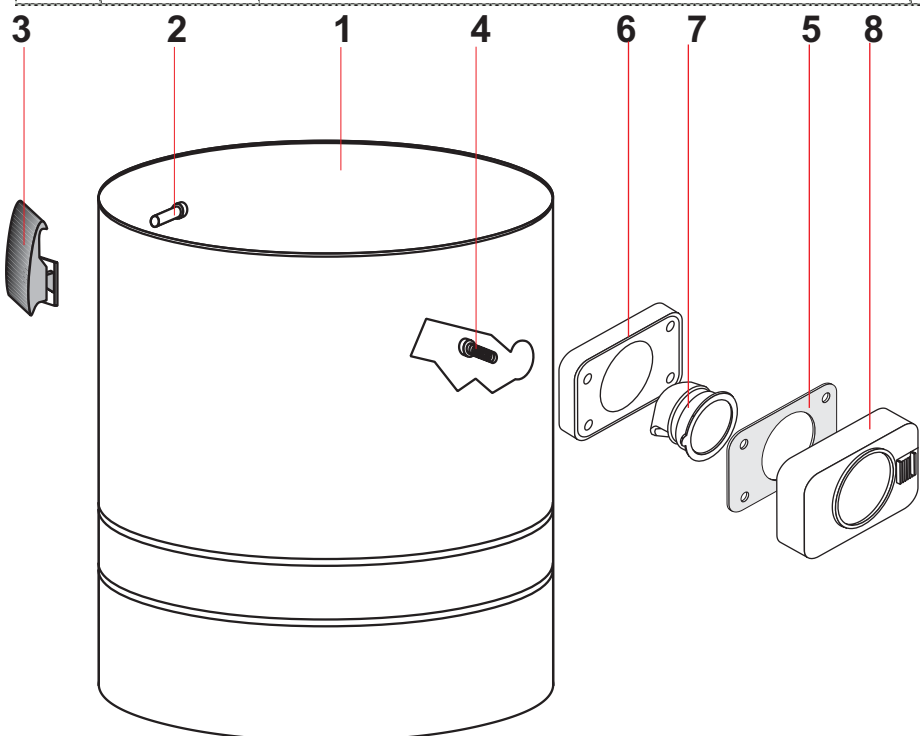
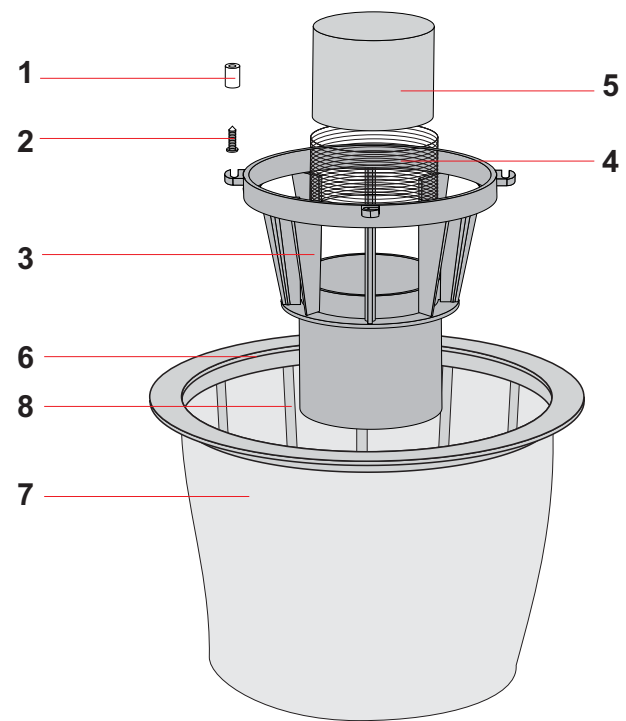
# PANDA 503

TAV.314  
06/09/2007



| TESTATA PANDA 503 |         | REF.3780/1200 P                   |    |
|-------------------|---------|-----------------------------------|----|
| POS.              | REF.    | DESCRIZIONE                       | N° |
| 1                 | 117     | CAVO ELETTRICO 2X1                | 1  |
| 2                 | 138     | PASSACAVO                         | 1  |
| 3                 | 139     | BLOCCACAVO                        | 1  |
| 4                 | 1006    | VITE PFU TMT PHL 5X20 ZN.NERA P/R | 2  |
| 5                 | 3464    | MORSETT. 300/500 EU/NEV RAD       | 1  |
| 6                 | 3733    | MANIGLIA PANDA                    | 1  |
| 7                 | 2627    | VITE PAT TMT PHL 5X40 ZN.NERA     | 4  |
| 8                 | 1006    | VITE PFU TMT PHL 5X20 ZN.NERA P/R | 2  |
| 9                 | 1026    | VITE PAT TMT PHL 5X30 ZN.NERA     | 2  |
| 10                | 1026    | VITE PAT TMT PHL 5X30 ZN.NERA     | 2  |
| 11                | 3734    | COPERCHIO PANDA                   | 1  |
| 12                | 326     | INTERUTTORE ANTISPRUZZO           | 1  |
| 13                | 3937    | FILTRO MTP/65 Ø95                 | 1  |
| 14                | 1050    | VITE PAT TMT PHL 5X35 ZN.NERA     | 6  |
| 15                | 2738    | COPERTURA 99 S/FORI               | 1  |
| 16                | 3969    | RONDELLA H=8 Ø 85 X 65            | 1  |
| 17                | 3900    | FILTRO MTP/65 Ø 160-120 H=88      | 1  |
| 18                | 2627    | VITE PAT TMT PHL 5X40 ZINC.       | 6  |
| 19                | 1006    | VITE PFU TMT PHL 5X20 ZN.NERA P/R | 4  |
| 20                | 2591    | FERMAMOTORE 99                    | 1  |
| 21                | 3901    | GUARNIZIONE A L S/F H=5,5         | 1  |
| 22                | 3890    | MOT.BD382 1200 220-240V-50/60     | 1  |
| 23                | 3901    | GUARNIZIONE A L S/F H=5,5         | 1  |
| 24                | 3866    | RONDELLA MTP/65 MM.18 Ø 230X145   | 1  |
| 25                | 1189 GP | BASAMENTO 500 C/GUARN.E PIASTRINA | 1  |
| 26                | 3189    | VITE TC CROCE M 5X30 UNI 7989     | 1  |
| *                 | 1107    | CAVETTO C/RESISTENZE              | 1  |
| *                 | 7632/PI | KIT ELETTR. 40CM MOTORE POKE-IN   | 1  |
| *                 | 1106    | FASCETTA                          | 1  |

| KIT FILTRANTE 500 CONICO COMPL. |      | REF 3247                     |    |
|---------------------------------|------|------------------------------|----|
| POS.                            | REF. | DESCRIZIONE                  | N° |
| 1                               | 3706 | BUSSOLA D.8 PLAST.           | 4  |
| 2                               | 3724 | VITE PAT TMT PHL 5X25 INOX   | 4  |
| 3                               | 2823 | CORPO ANTISCHIUMA 99 ALTO    | 1  |
| 4                               | 3138 | FILTRO RETE 0,3 D.90 H=45    | 1  |
| 5                               | 2676 | GALLEGGIANTE 99 ALTO         | 1  |
| 6                               | 507  | ANELLO PORTAFILTRO SERIE 500 | 1  |
| 7                               | 2859 | FILTRO POLY 300 CONICO       | 1  |
| 8                               | 2860 | CESTELLO 300 CONICO          | 1  |



| FUSTO MEC 500 AISI 430 COMPLETO |        | REF.2666                                  |    |
|---------------------------------|--------|---|----|
| POS.                            | REF.   | DESCRIZIONE                               | N° |
| 1                               | 2665   | FUSTO MEC 500 AISI 430                    | 1  |
| 2                               | 1301   | RIVETTO 5X11                              | 4  |
| 3                               | 1847   | GANCIO PLASTICA ( C. RIBASSATA ) COMPLETO | 2  |
| 4                               | 1026   | VITE PAT TMT PHL 5X30 ZINC.               | 4  |
| 5                               | 2846   | GUARNIZIONE Ø 38                          | 1  |
| 6                               | 2585   | GUARNIZIONE R 155                         | 1  |
| 7                               | 2593   | DEFLETTORE 99                             | 1  |
| 8                               | 2652 A | BOCCHETTONE R155                          | 1  |

| CARRELLO 202 QUADRO |      | REF.1219              |    |
|---------------------|------|-----------------------|----|
| POS.                | REF. | DESCRIZIONE           | N° |
| 1                   | 1218 | CORPO CARRELLO QUADRO | 1  |
| 2                   | 558  | RUOTA CARRELLO BOX    | 4  |

